

“ANALIZA E TREGUT TE PUNES NE SHQIPERI DHE TENDENCAT E TIJ”

BURIMET E TE DHENAVE

- **Te dhenat administrative**
- **Rezultatet e Anketës së Matjes së Nivelit të Jetesës, LSMS 2002**
- **Anketa Strukturore e Ndermarrjeve**
- **Rregjistrimet e popullsise dhe banesave, 2001**

POPULLSIA EKONOMIKISHT AKTIVE

➤ **Definicioni:** Popullsia ekonomikisht aktive perfshin te gjithë personat ne moshe pune te punesuar dhe te papune. Nderkohe qe ne moshe pune perfshihen:

femrat nga mosha 15-54 vjeç

meshkujt nga mosha 15-59 vjeç

PUNESIMI

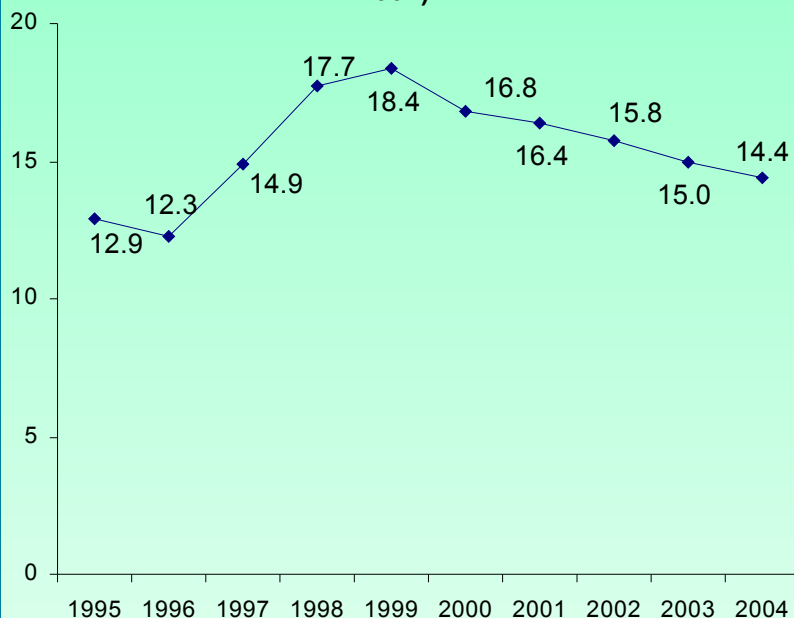
- **Definicioni:** I punesuar konsiderohet cdo person ne moshe pune i cili gjate nje periudhe reference (gjate 1 jave paraardhese) punesuar me pagese ose i vetepunesuar. Ky person gjate kesaj periudhe eshte ne pune ose ka nje pune por mungon perkohesisht ne pune per arsyje si: semundje, pushime vjetore, leje lindje, marreveshje me punedhenesin per t'u kthyer ne pune ne nje date te caktuar etj.

PAPUNESIA

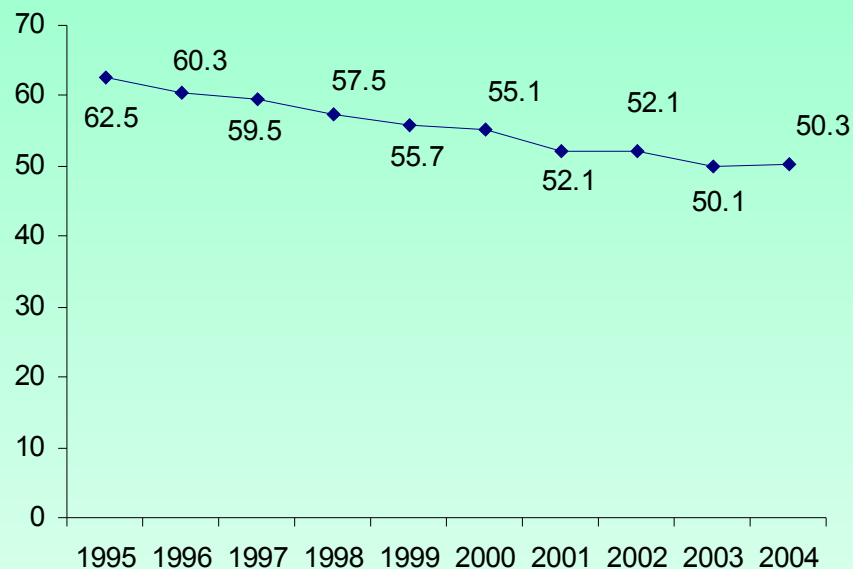
- **Definicioni:** I papune konsiderohet cdo person ne moshe pune i cili gjate periudhes se references (gjate nje jave paraardhese), ploteson tre kriteret e meposhtme:
- *nuk ka nje pune*
 - *kerkon nje pune*
 - *eshte i gatshem per te filluar nje pune*

Struktura e popullsise ne moshe pune sipas statusit te punesimit

Shkalla e papunesise se rregjistruar (1995-2004)

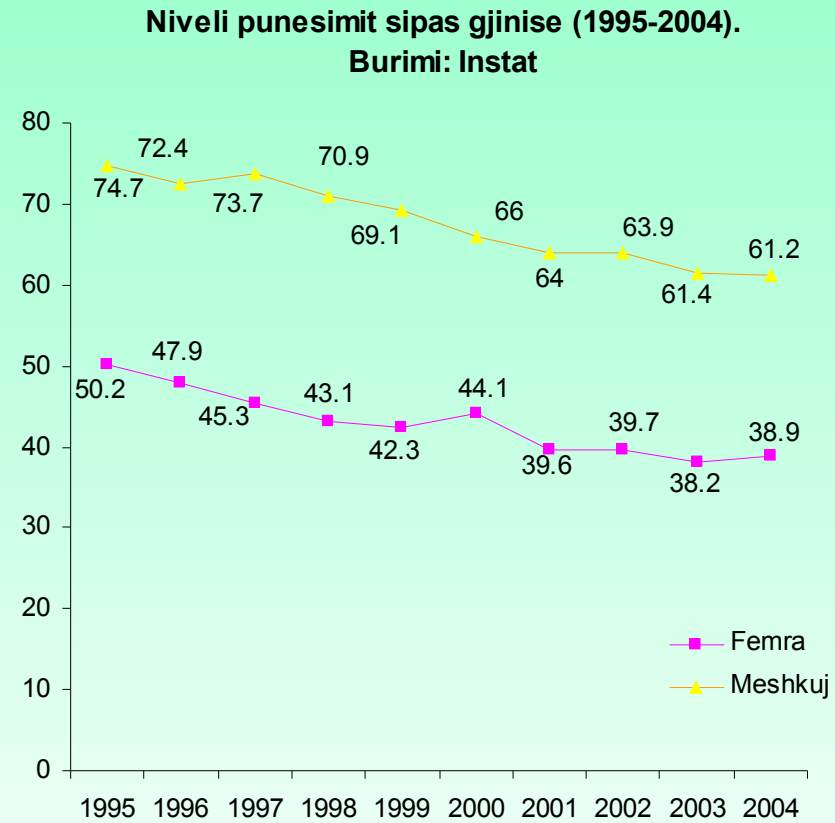
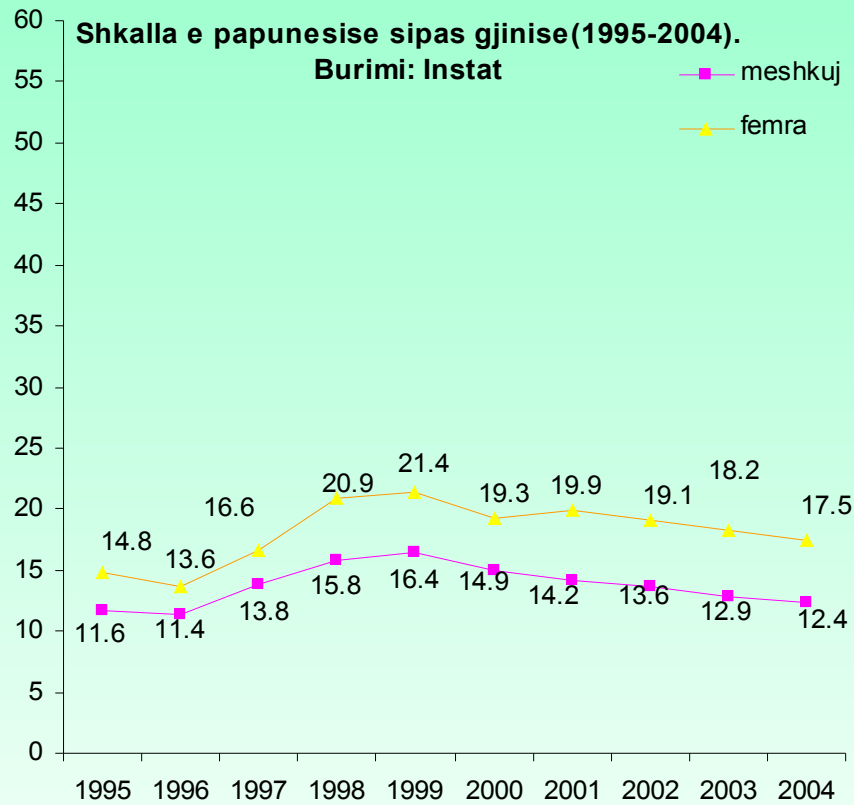


Niveli i punesimit (1995-2004)



	2001		2002	
	Census 2001	Instat2001	Lsms2002	Instat 2002
Shkalla e Papunesise	23	16.4	9.8*	15.8
* definicioni standart				

Paraqitja e kesaj strukture sipas gjinive



Bilanci i forcave te punes 2003-2004

➤ **NIVELI I PUNESIMIT ESHTË ME I LARTE TEK MESHKUJT.**

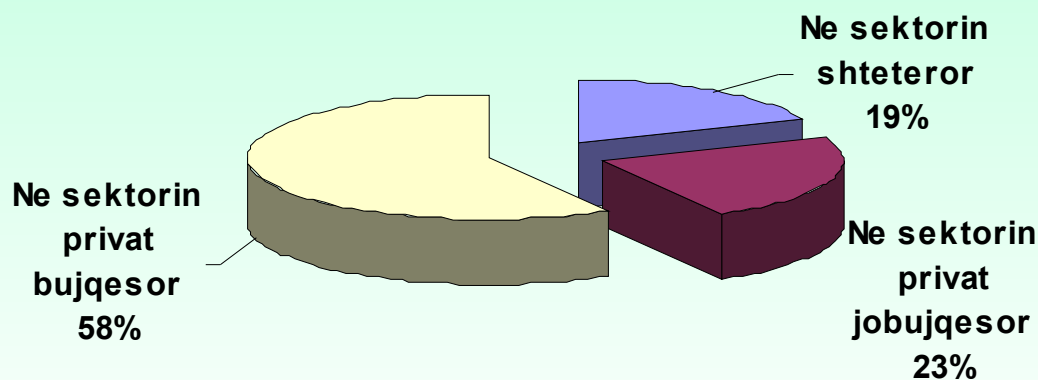
➤ **SHKALLA E PAPUNESISE ESHTË ME E LARTE TEK FEMRAT**

Ne mije	Viti	
	2003	2004
Popullsia gjithsej	3126	3184
- meshkuj	1556	1587
- femra	1570	1597
Popullsia në moshë pune	1850	1884
- meshkuj	943	962
- femra	907	922
Forca e punës	1089	1088
- meshkuj	665	660
- femra	424	428
Shkalla e pjesëmarrjes në forcat e punës	58.9	57.7
- meshkuj	70.5	68.6
- femra	46.7	46.4
Te punësuar gjithsej	926	931
- meshkuj	579	578
- femra	347	353
Niveli i punësimit	50.1	49.4
- meshkuj	61.4	60.1
- femra	38.2	38.3
Te papunë gjithsej	163	157
- meshkuj	86	82
- femra	77	75
Shkalla e papunësisë	15.0	14.4
- meshkuj	12.9	12.4
- femra	18.2	17.5

Struktura e punesimit sipas sektoreve

- **Niveli me i larte i punesimit ne vend per vitin 2004 eshte ne sektorin privat - 755 mije te punesuar**
 - **542 mije ne sektorin privat bujqesor**
 - **213 mije ne sektorin privat jobujqesor**
- **Dhe niveli i punesimit ne sektorin shteteror eshte 176 mije te punesuar (23%).**

Burimi: Instat



Si paraqitet pjesemarrja e femrave ne pune

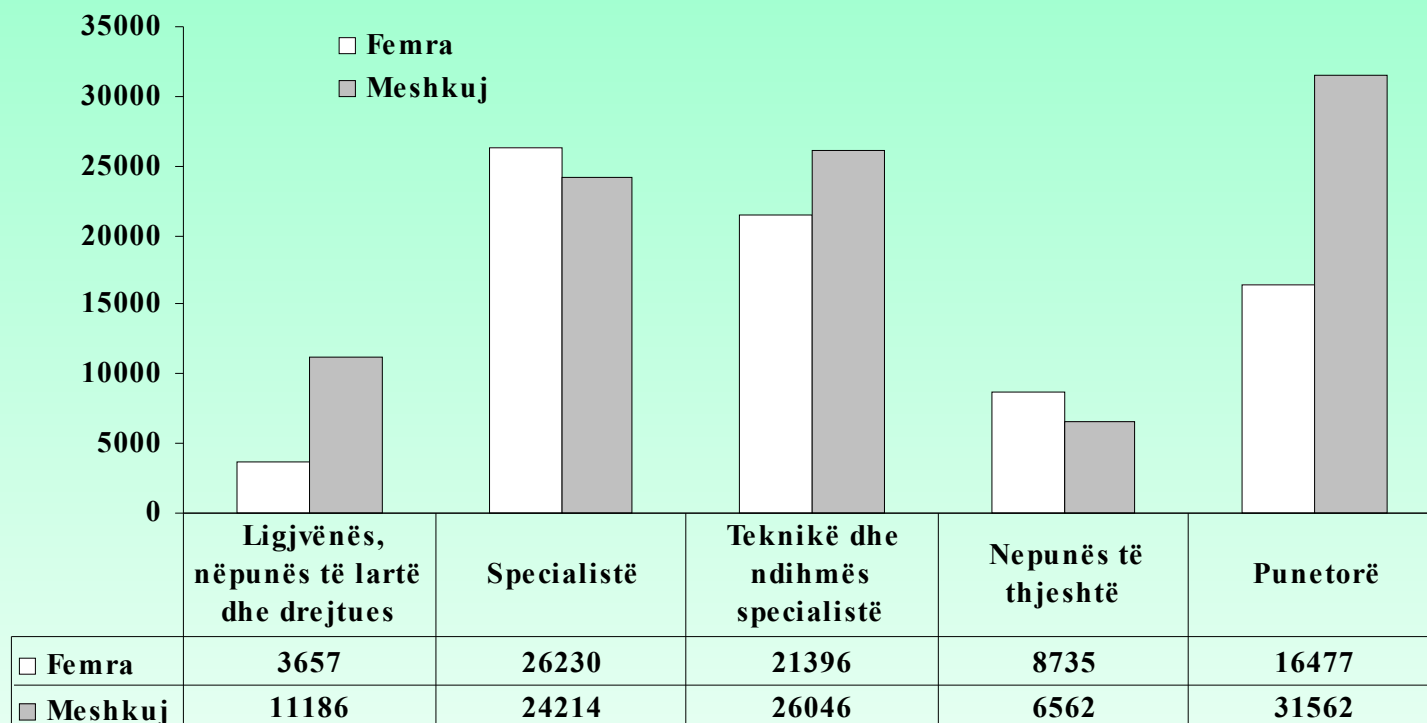
- Ne sektorin shteteror numerohen rreth 100 mije femra te punesuara ose 43% e te punesuarve gjithsej.
- Ne sektorin privat ato perbejne 41% te te punesuarve gjithsej ne kete sektor
- Ne sektorin privat bujqesor pjesmarrja e femrave eshte pothuaj e barabarte me meshkujt ndersa ne sektorin privat jobujqesor femrat perbejne vetem 25% te punesimit gjithsej ne kete sektor

PJESMARRJA NE PUNE NE SEKTORIN SHTETEROR

Vihet re:

- **Nje perqendrim me i madh i femrave te cilat punojne ne profesionin e specialistes dhe nenpuneses se thjeshte ne sektorin shteteror.**
- **Nje perqendrim me i madh i meshkujve te cilet punojne ne postet drejtuese dhe te punetorit ne sektorin shteteror**

TE PUNËSUAR SIPAS GRUPEVE KRYESORE TË PROFESIONEVE DHE GJINISË, 2004 (Sektori shtetëror)

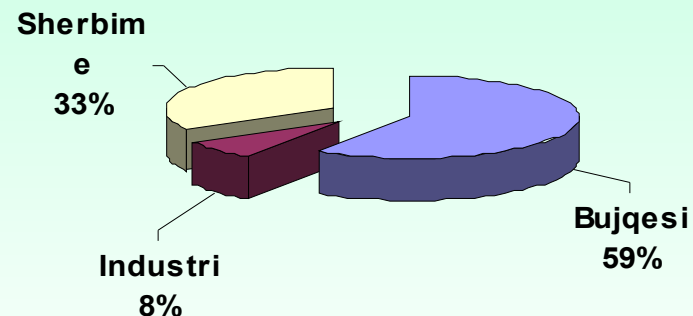


Burimi: INSTAT

Struktura e punesimit sipas aktivitetit ekonomik per vitin 2004

- Niveli me i larte i punesimit ne vendin tone eshte ne bujqesi, me rreth 59% te te punesuarve gjithsej
- Si aktivitet i dyte i zhvilluar pas bujqesise, radhiten sherbimet (tregti, hoteleri, transport, ndertim etj.) me rreth 33%
- Ne aktivitetin industrial pesha specifike e te punesuarve eshte rreth 8% e te punesuarve gjithsej

Struktura e te punesuarve sipas aktivitetit ekonomik.
Burimi: Instat.



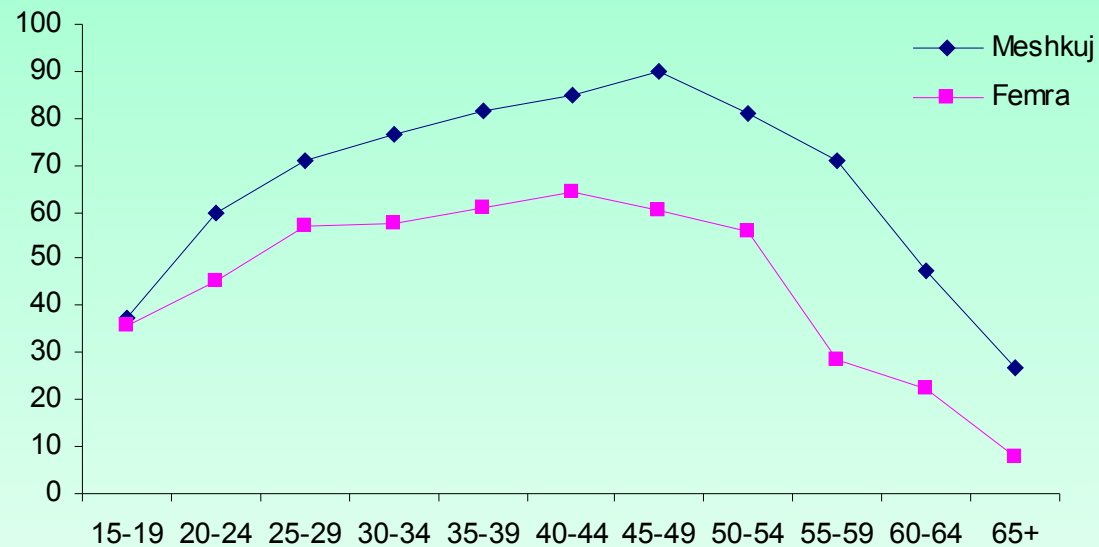
STRUKTURA E PRODHIMIT TE BREND SHEM BRUTO SIPAS AKTIVITETIT EKONOMIK

Degët	2003 (ne %)
Bujqësia, gjuetia dhe pyjet	24.0
Industri	13.0
-Industria Nxjerrëse	0.6
-Industria Përpunuese	12.3
Ndërtim	8.1
Tregëti, Hotele dhe Restorante	21.2
Transport	8.6
Posta dhe komunikacion	3.5
Shërbime të tjera	24.9
Shërb. ndërmj. financiare të matu	-3.3
TOTALI (1+...+8)	100.0

TE PUNESUAR GJITHSEJ SIPAS GJINISE DHE GRUPMOSHAVE

➤ Nga Rezultatet e Anketës së Matjes së Nivelit të Jetesës, LSMS 2002, shohim qe per cdo grupmoshe niveli i punesimit eshte me i larte tek meshkujt

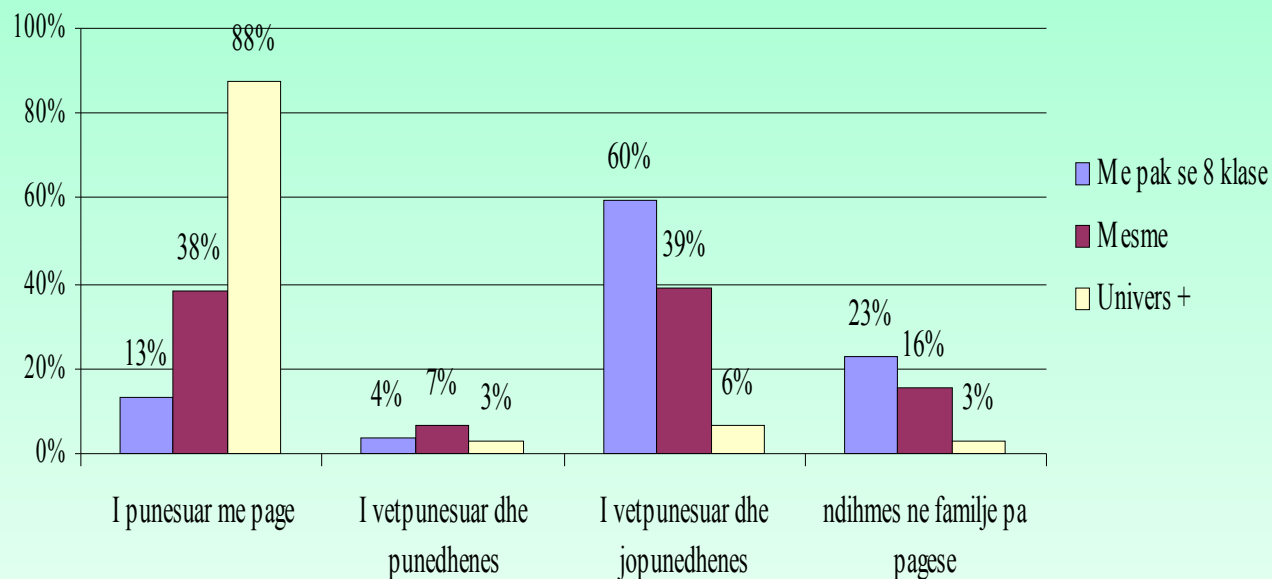
Niveli i punesimit sipas gjinise dhe grupmoshave
Burimi: Lsms 2002



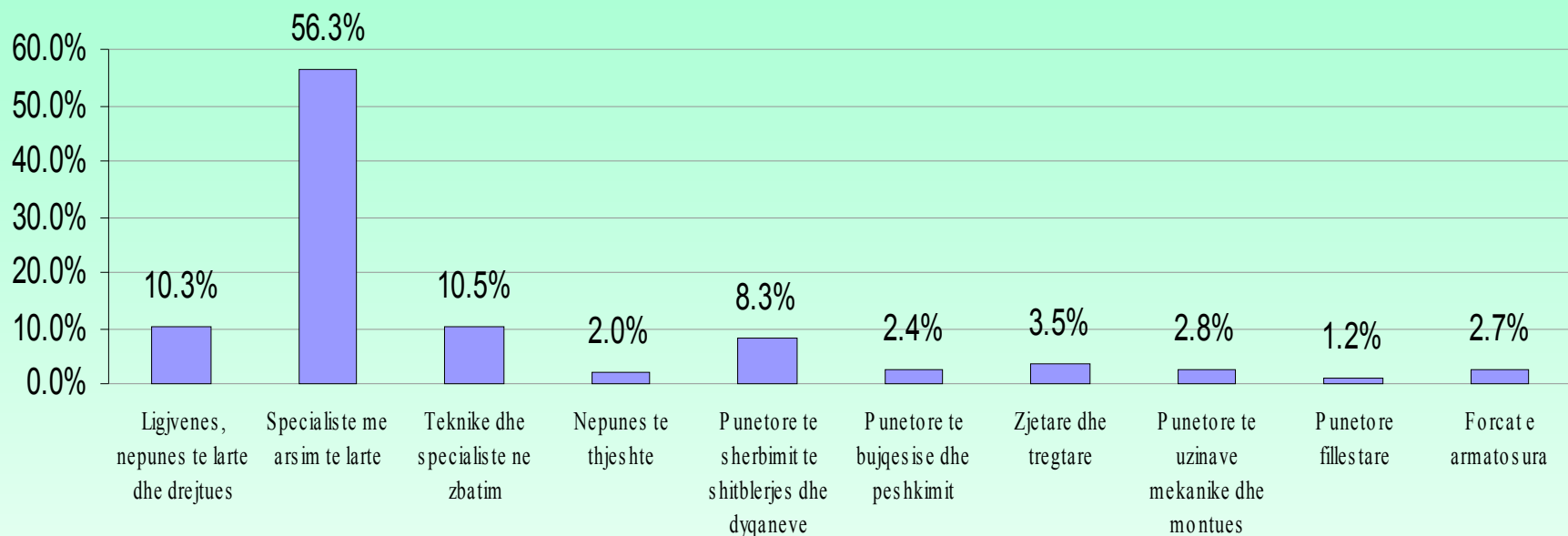
Te punesuarit sipas sipas tipit te punesimit dhe sipas arsimit

➤ Nga rezultatet e rregjistrimit te popullsisë vihet re qe nga 100 % te punesuarve me (ne moshen 15-29 vjeç) shkolle te larte

Totali te punesuar 15-29 vjec sipas shkollimit dhe tipit te punesimit



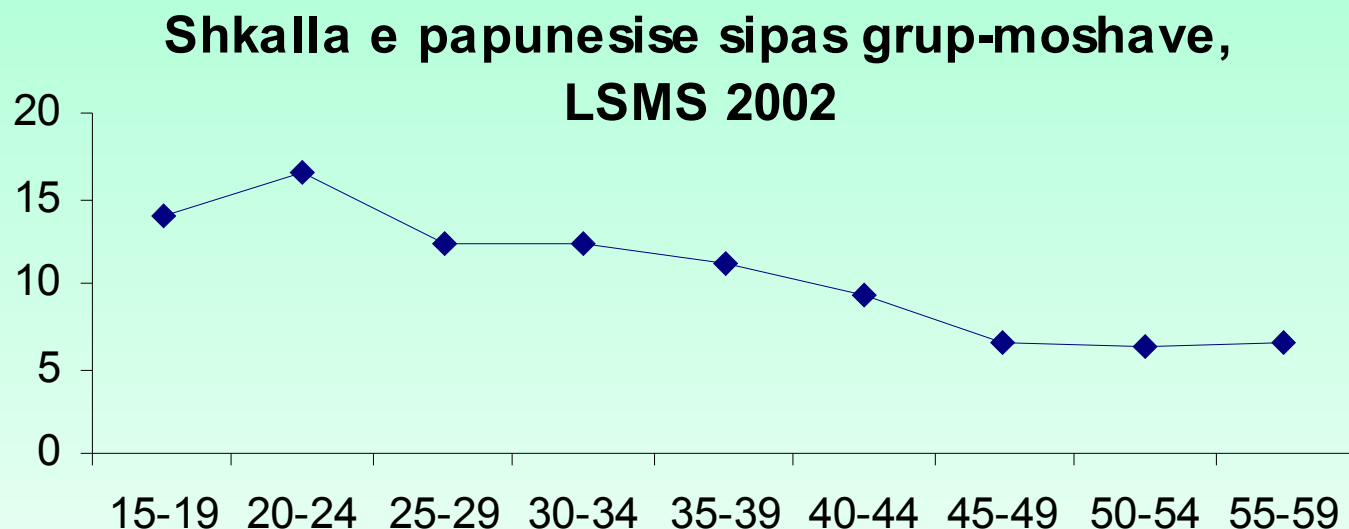
Te punesuarit me diplome univertare dhe pas universitare sipas grup- profesioneve



Papunesia e rregjistruar

- Sipas Instat ne fund te vitit 2004 numeroheshin 157 mije te papune te rregjistruar
- Shkalla e papunesise, tregues qe shpreh raportin e te papuneve kundrejt popullsise ekonomikisht aktive: 14.4%
 - *17.5% per femrat*
 - *12.4% per meshkujt*

- **Treguesi i shkalles se papunesise eshte me i larte nder te rinjte. Dhe diferenca femra-meshkuj ishte prezente në të gjitha grupmoshat.**



Paga

➤ **Definicioni:** Paga qe merr nje l punesuar per punen qe ka kryer.

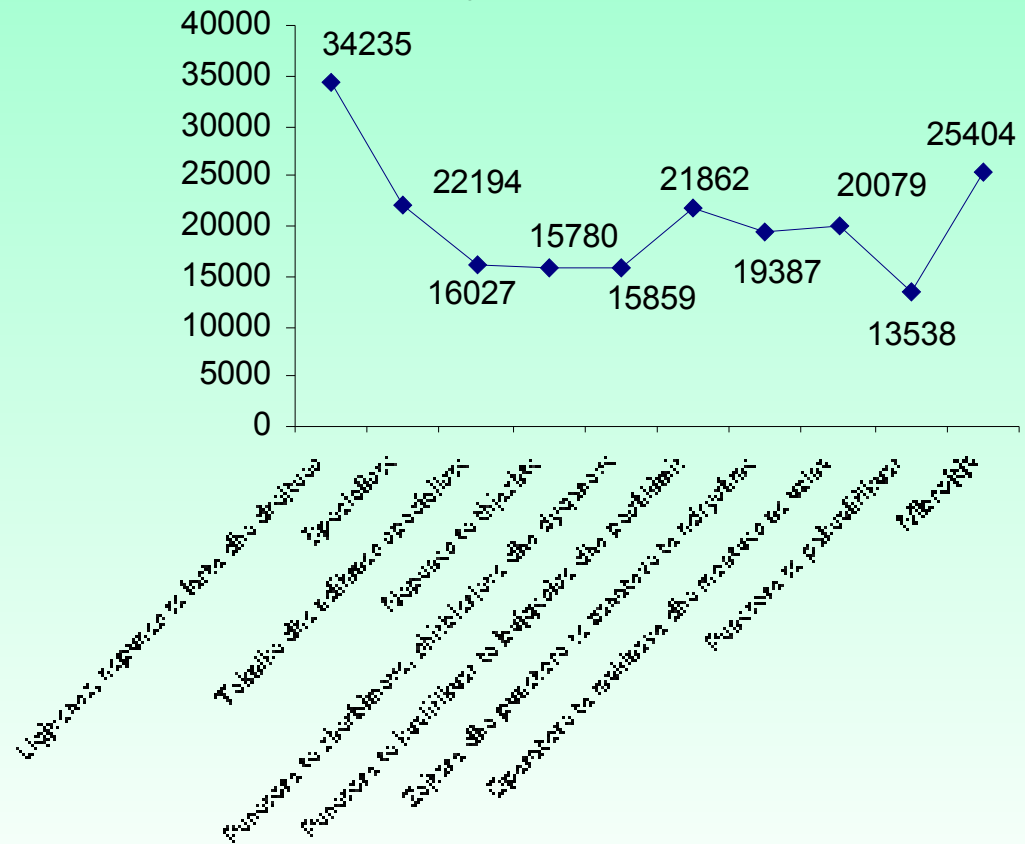
Ajo perbehet:

- ❖ **Paga baze per punen e kryer**
- ❖ **Shtesa mbi page per funksione drejtuese**
- ❖ **Shtesa mbi page per veshtiresi ne pune**
- ❖ **Shtesa te tjra te rregullta (tituj, grada etj)**
- ❖ **Pa zbritur kontributet personale dhe tatimin mbi te ardhurat.**

PAGA MESATARE MUJORE SIPAS GRUP - PROFESIONEVE

Nga Rezultatet e Anketës së Matjes së Nivelit të Jetesës, LSMS 2002, shihet qe ligjvenesit, nenpunesit e larte dhe drejtuesit kane pagen me te madhe se te gjithe te punesuarit ne grup – profesionet e tjera

Paga mesatare mujore sipas grup - profesioneve . Lsms 2002 (ne mije lek)



Shperndarja e pagave mesatare mujore ne sektorin shteteror sipas grup – profesioneve

- Sipas Instat ne sektorin shteteror pagen mesatare mujore e ka nje i punesuar ne pozicionin e ligjvenesit, nenpunesit te larte ose te drejtuesit

Paga mesatare mujor ne sektorin shteteror sipas grup - profesioneve (ne mije leke)

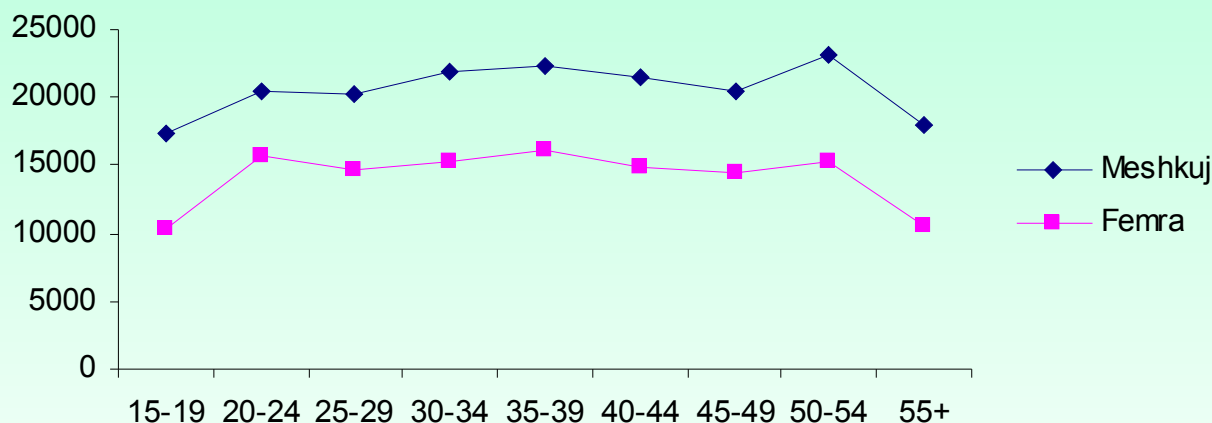
Burimi: Instat 2004



PAGA MESATARE MUJORE SIPAS GJINISE DHE GRUP - MOSHAVE

- Sipas Rezultateve te Anketës së Matjes së Nivelit të Jetesës, LSMS 2002, Vihet re se paga e femrave në sektorin jobujqësor ishte rreth 27% më e ulët se e meshkujve dhe kjo diferencë ishte më e theksuar për të punësuarit me pagë në sektorin privat jobujqësor krahasimisht me të punësuarit me pagë në sektorin shtetëror. Diferenca vihet re në të gjitha moshat

Paga mesatare mujore sipas gjinise dhe grupmoshave,
Burimi: Lsms 2002



KOMENTE PERMBYLLESE DHE REKOMANDIME PER POLITIKA

Popullsia e re kundrejt puntorëve të moshuar

Shqipëria ende ka një potencial të ri demografik për t'u mbështetur në vitet e ardhshme për zhvillimin e saj ekonomik.

Inovacioni në degët e ekonomisë, mallrat e proceset, duhet të ndiqet nepermjet mbështetjes se iniciativave te reja te vendit dhe te huaja.

Një strukturë produktive që duhet modernizuar

- Shqipëria ka një strukturë produktive ndërmjet një vendi në tranzicion dhe atij në zhvillim.
- Procesi i nevojshëm i modernizimit duhet të përgjysmojë punësimin në bujqësi, të paktën të dyfishojë punësimin në industri dhe të rrisë sektorin e shërbimeve pa e fryre atë.